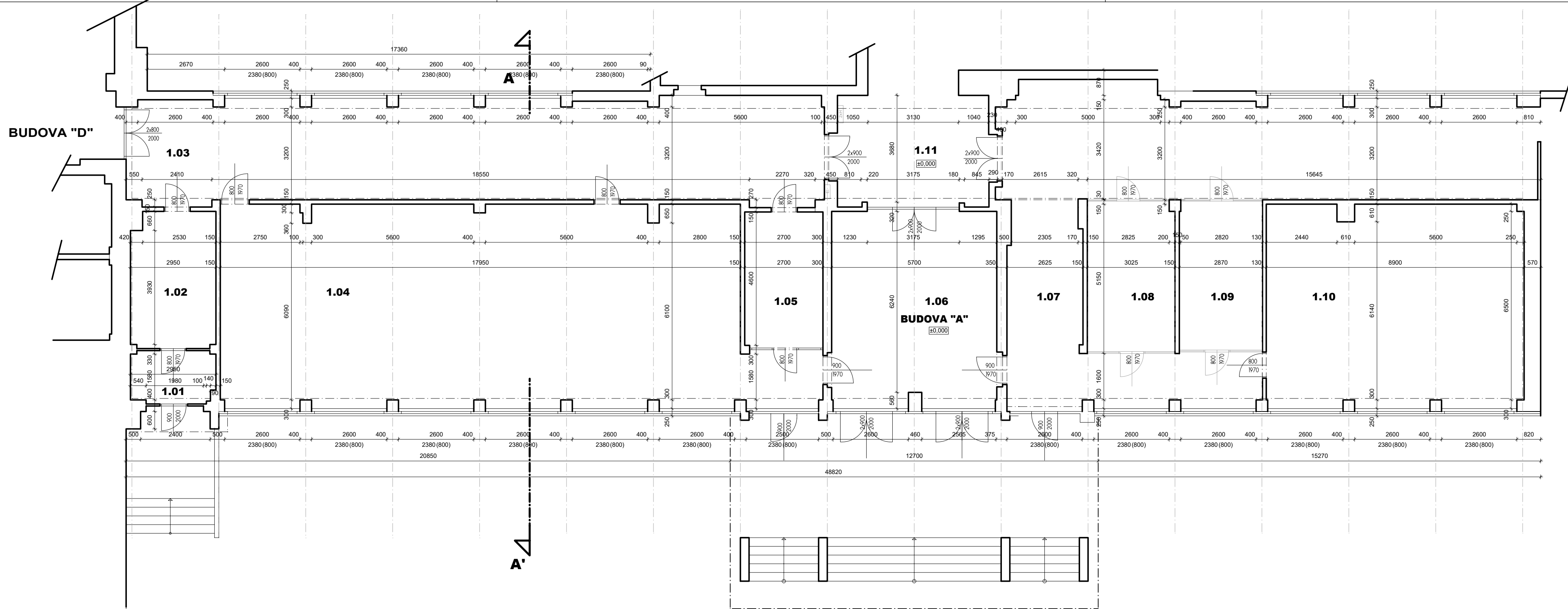


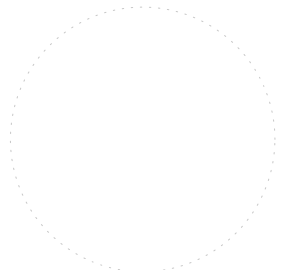
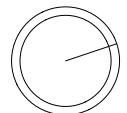
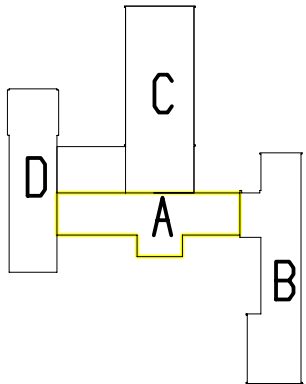
BUDOVA "C"

BUDOVA "D"



LEGENDA MÍSTNOSTÍ - 1NP

Č. M.	NÁZEV MÍSTNOSTI	PLOCHA m <sup>2</sup>	SVĚTLÁ VÝŠKA m	POVRCHY PODLAH	POZNÁMKA
1.01	CHODBA	5,2	3,300	KERDLAŽBA	
1.02	ŠATNA	12,6	3,300	PVC	
1.03	CHODBA	89	3,300	KERDLAŽBA	
1.04	ŠATNA	123,7	3,300	PVC	
1.05	ŠATNA	12,6	3,300	PVC	
1.06	VSTUPNÍ HALA	37,9	3,300	KERDLAŽBA	
1.07	CHODBA	96,3	3,300	EPOX.STĚRKA	
1.08	ŠATNA	15,6	3,300	EPOX.STĚRKA	
1.09	ŠATNA	14,7	3,300	EPOX.STĚRKA	
1.10	DRUŽINA	61,2	3,300	KOBEREC	
1.11	CHODBA	20,2	3,300	KERDLAŽBA	



s0,000= podlaha v 1NP		PARE:	
HLAVNÍ PROJEKTANT:  Ing. arch. Jindřich Kejik FS Vision, s.r.o., IČ: 227 92 902 B. Němcové 54/9, Liberec 5 Architekt: Ing. arch. Vojtěch Valtr, Mobil: 702 088 459		VYPRACOVAL: David Brůžek Email: d.bruzek@fsvision.cz Mobil: 737 745 685	
KRAJ: Liberecký		OBEČ: Liberec	
INVESTOR: Statutární město Liberec, Nám. Dr. E. Beneše 1, 460 59, Liberec, IČO: 00262978, DIČ:CZ00262978 KONTAKT ZA INVESTORA: machaty.pet@magistrat.liberec.cz, 734686250		GENERÁLNÍ PROJEKTANT:  FS Vision FS Vision, s.r.o., IČ: 227 92 902 mobil: +420 777 179 927, email: kejik@fsvision.cz	
AKCE - NÁZEV, MÍSTO:  "ZŠ Liberec, Sokolovská - zaměření a zakreslení stávajícího stavu objektu."		STUPEŇ PD:  PASPORT	
ČÁST PROJEKTU:  D.1.1 Architektonicko-stavební řešení		FORMÁT:  8xA4	MÉRÍTKO:  1:100
PŘÍLOHA:  PŮDORYS 1NP - BUDOVA "A"		DATUM:  04/2019	ČÍSLO VÝKRESU:  D.1.1.17